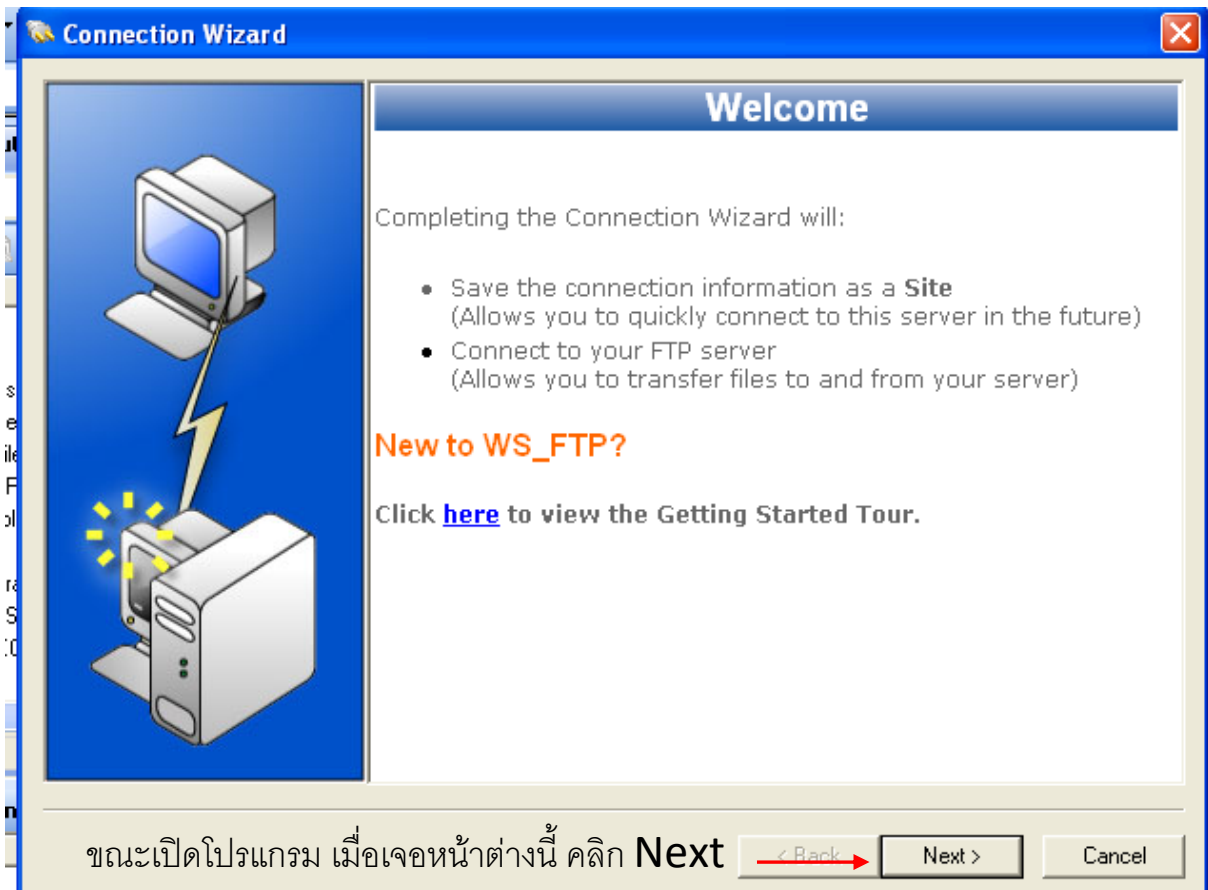
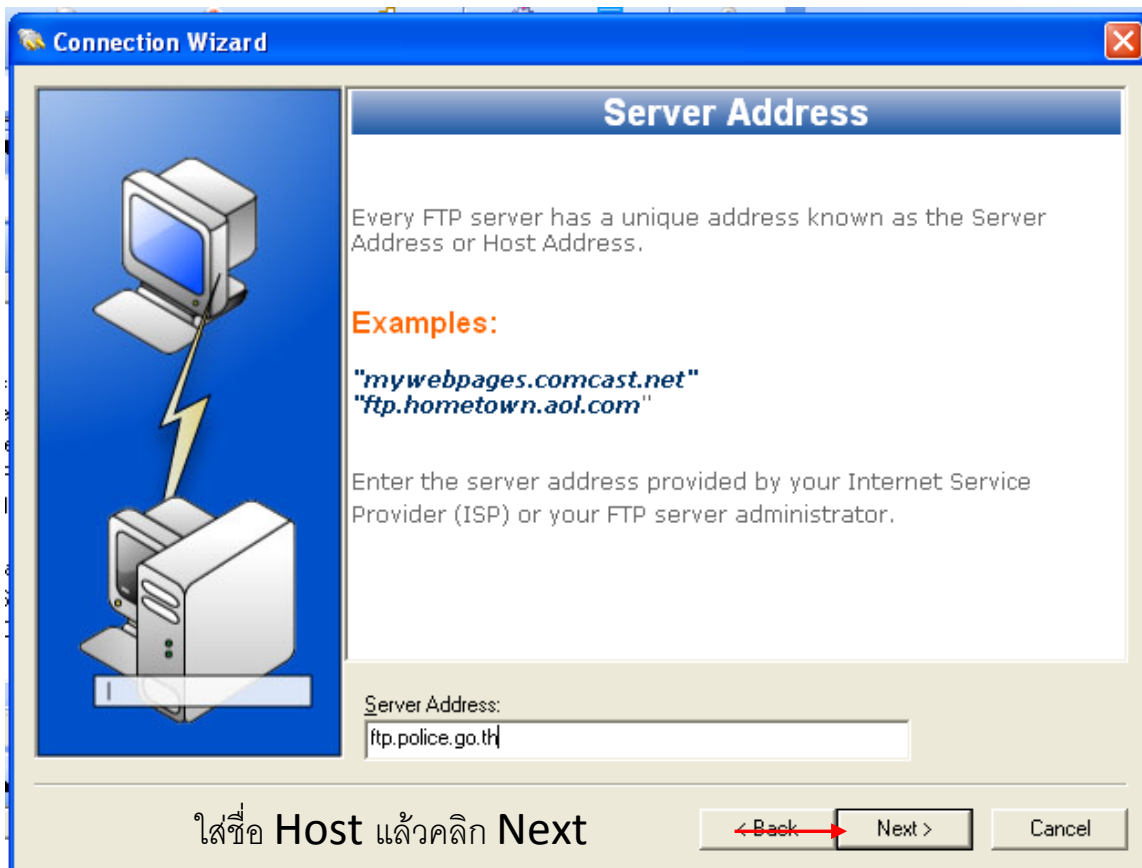
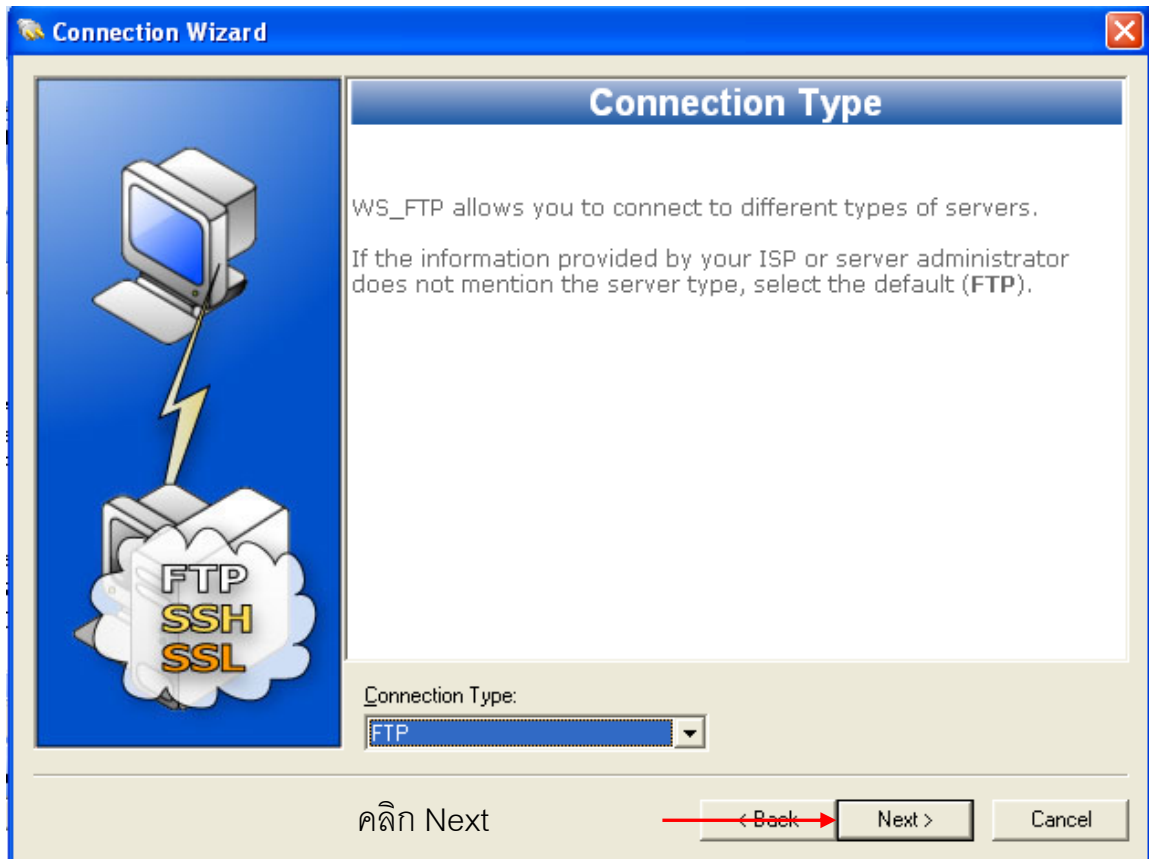
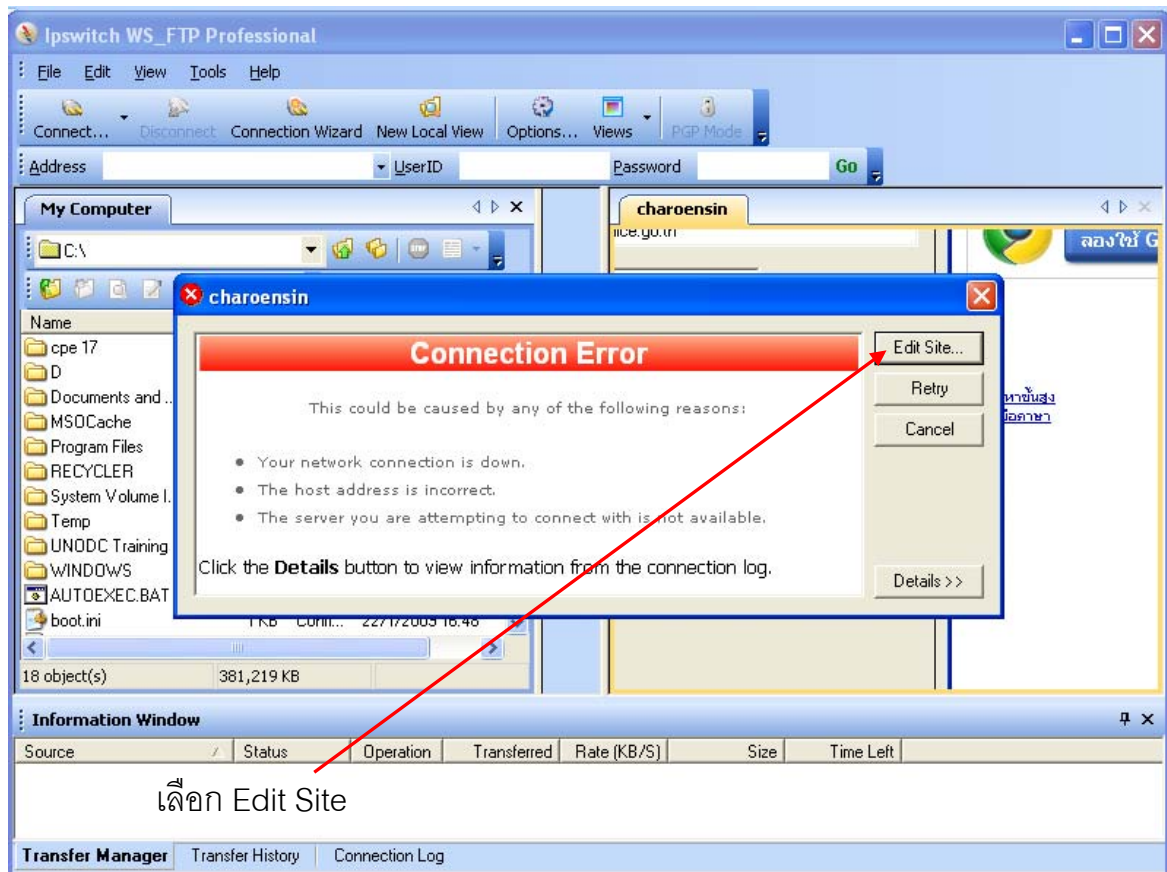


ขั้นตอนการตั้งค่าโปรแกรม FTP สำหรับ Upload website (ครั้งแรก)





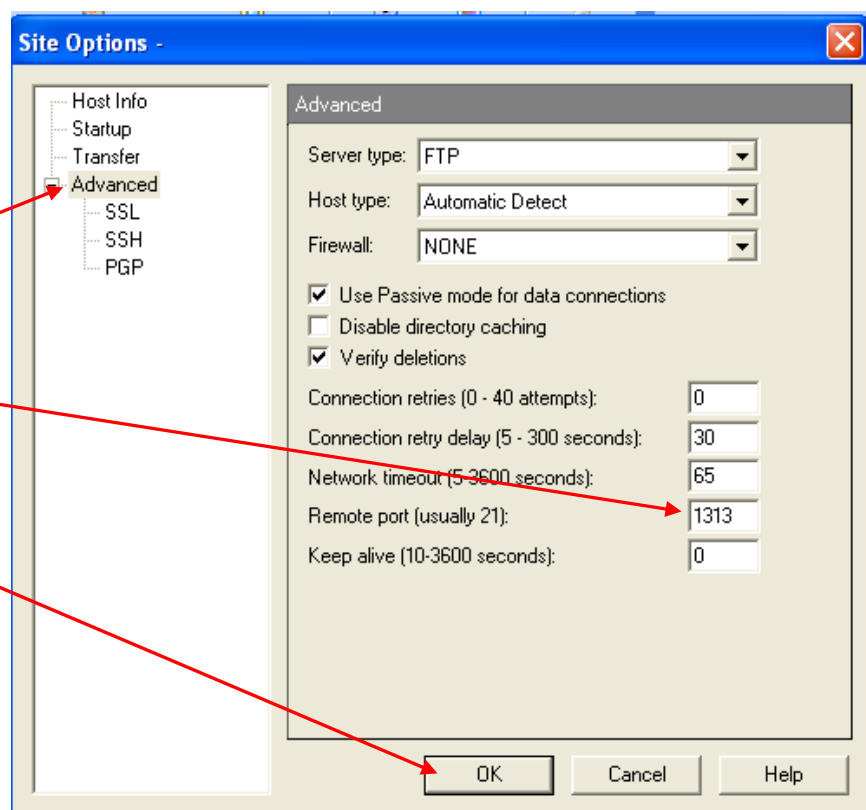


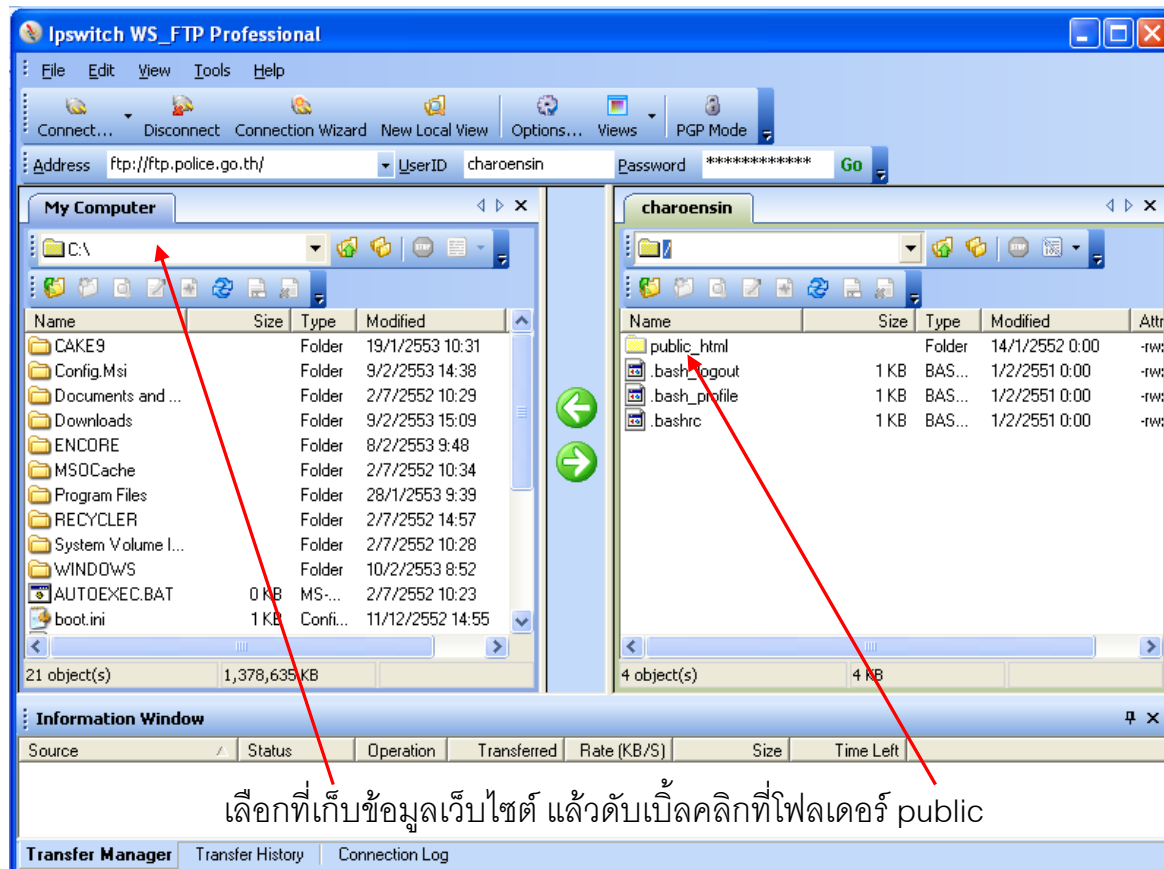
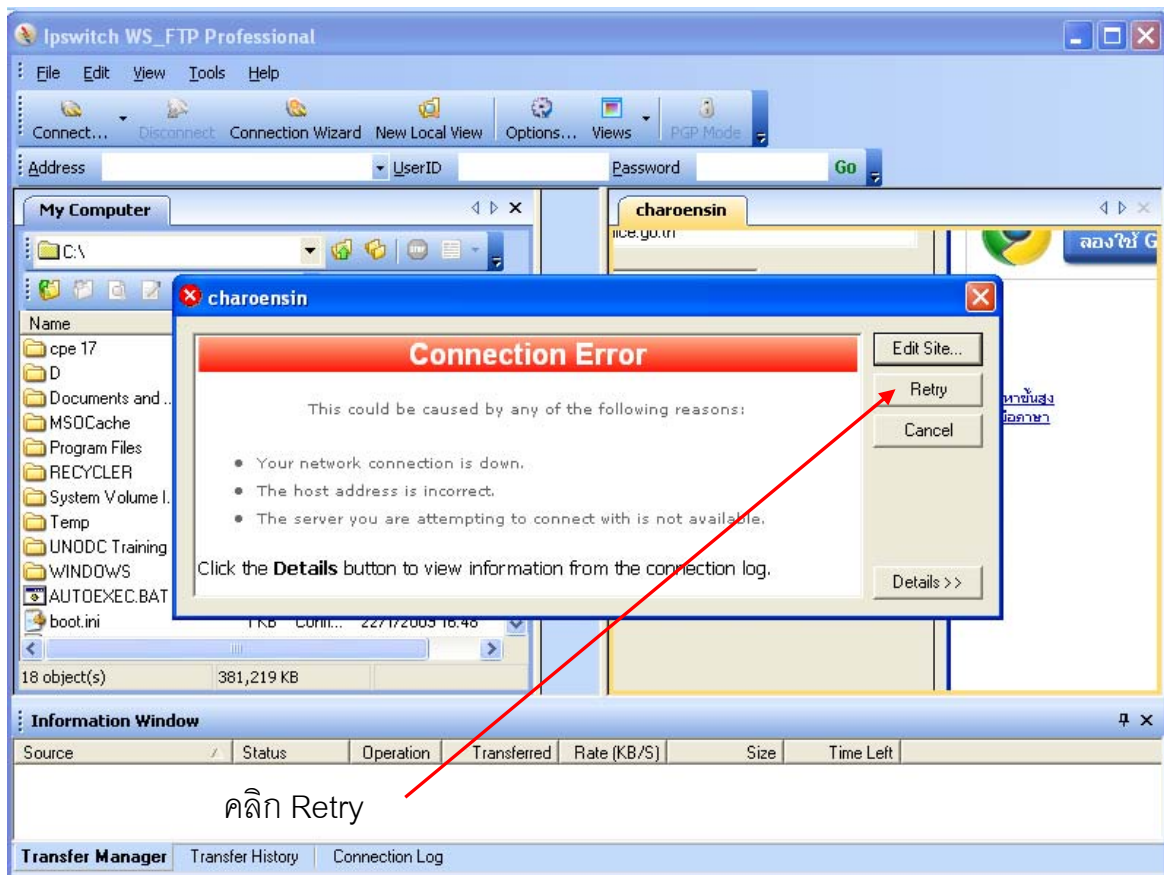


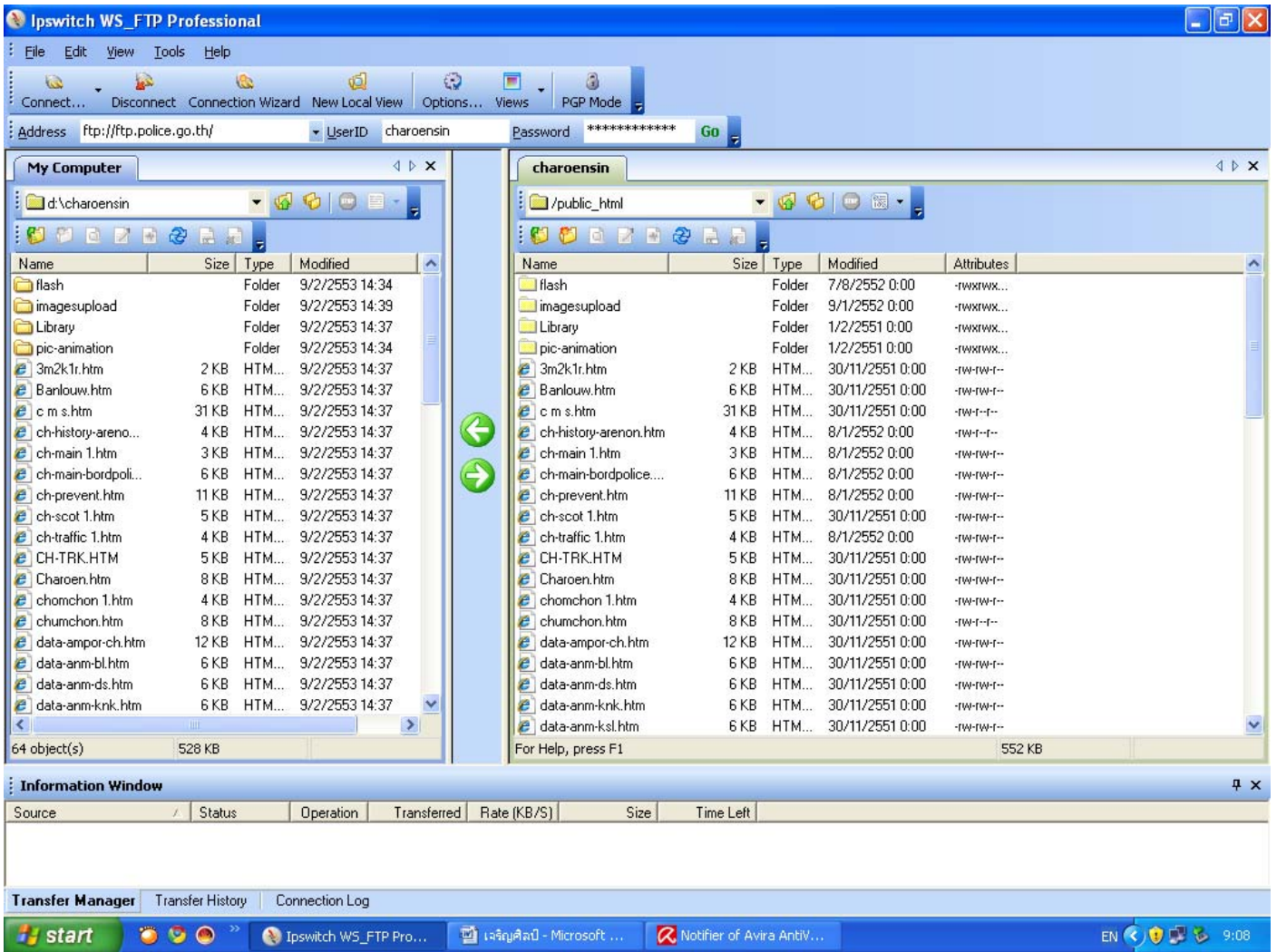
เลือก Advanced

ที่ port แก้เป็น 1313

คลิก OK







วิธีการ Upload

หลังจากจัดเตรียมข้อมูลเรียบร้อยแล้วจะปรากฏข้อมูลดังกล่าว ให้ใช้เมาส์ลากข้อมูลทางฝั่งซ้าย ไปวางลงทางฝั่งขวาตามตำแหน่งเดียวกันกับฝั่งซ้าย และหากมีไฟล์เดียวกันอยู่แล้ว โปรแกรมจะถามว่าต้องการแทนที่ไฟล์เดิมหรือไม่ กรณีที่เป็นการอัปเดตข้อมูล ให้เลือก Overwrite แล้วรอนจนกว่ากระบวนการ Upload จะเสร็จสิ้น โดยให้สังเกตที่แถบสถานะจะว่างเปล่า และจะมีเสียงสัญญาณดังเตือน (หากต่อลำโพงไว้)

